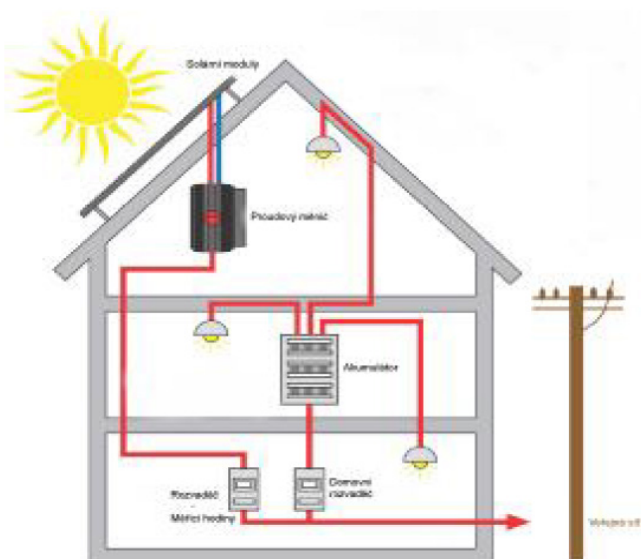


# Vzorová nabídka fotovoltaické jednotky o výkonu 8,04kWp

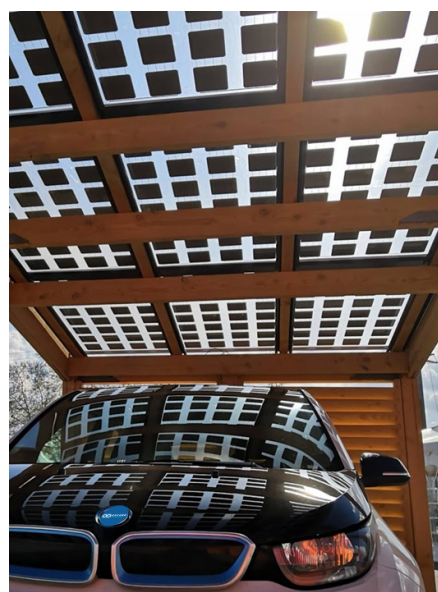
## Technické řešení:

Navržené řešení se zakládá na instalaci nejvýkonnějších fotovoltaických panelů Bisol Premium BMO 335Wp o nominálním výkonu 335Wp. Předpokládaná instalace je na střeše rodinného domu (krytina Bramac, Tondach). Fotovoltaické panely budou nasměrovány vždy k jižní (jihozápadní) straně se sklonem panelů cca 30°.

Stejnoseměrný proud přicházející z panelů budou na střídavý převádět třífázové měniče HUAWEI. Měníče lze jednoduše připojit k místní síti, a poté sledovat okamžité i dlouhodobé hodnoty FVE prostřednictvím webu.



Obr.1.: Princip zapojení fotovoltaického zdroje u rodinného domu



Obr.2.: Ilustrační foto PV systému (zastřešení parkování polopropustnými panely)

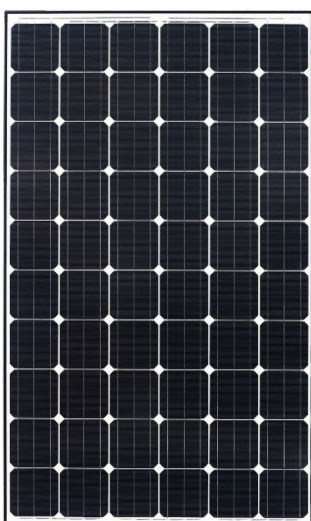
## Popis fotovoltaických panelů Bisol Premium

Fotovoltaické moduly prémiové kvality od slovinské firmy BISOL jsou vyráběny v souladu s nejvyššími standardy kvality v oboru. Komponenty a materiály použité při výrobě pocházejí od zavedených dodavatelů a jsou předem certifikovány, testovány a splňují nejvyšší standardy kvality. Na základě přísných kritérií kontroly kvality v každém kroku výrobního procesu poskytují moduly BISOL roky věrných služeb s vynikajícím výkonem a energetickým výnosem. Výrobce BISOL garantuje technické výstupní parametry (el.výkon) fotovoltaických panelů na dobu 25let (maximální pokles výkonu o 15%). Solární panely se vyrábějí celkem ve 7 modelových řadách od výkonu 150Wp do výkonu 485Wp. Životnost těchto systémů se pohybuje okolo 30 let.

# Vzorová nabídka fotovoltaické jednotky o výkonu 8,04kWp

## Parametry fotovoltaického systému

1. Celkový instalovaný výkon: 8,04 kWp
2. Typ fotovoltaických panelů: Bisol Premium BMO 335 Wp (24ks)
3. Typ měniče: Huawei SUN2000-8KTL



<b><u>Cenová nabídka FV systém - 8,04 kWp</u></b>	
<b>Označení</b>	<b>Množství</b>
Bisol Premium BMO 335 WP	24ks
Huawei SUN2000-8KTL	1ks
Solární kabel SolFlex 1x6mm <sup>2</sup>	200m
Kabel AC CYKY-J 5x4mm <sup>2</sup>	50m
Jistič LTN-16B-3	1ks
<b>Cena celkem za materiál bez DPH</b>	<b>118330,- Kč</b>

# Vzorová nabídka fotovoltaické jednotky o výkonu 8,04kWp

<b>Cenová nabídka FV systém - 8,04 kWp</b>	
Označení	Množství
Střešní konstrukce pro PV panely	24ks
Montážní materiál	1kpl
Nastavení PV systému, střídače a ochran	1ks
<b>Cena celkem za pomocný materiál bez DPH</b>	<b>41400,- Kč</b>

<b>Cenová rekapitulace</b>	
Dodávka zařízení - FV komplet 8,04 kWp	118330,- Kč
Konstrukce, pomocný úchytný materiál	41400,- Kč
<b>Cena celkem bez DPH</b>	<b>159730,- Kč</b>

*pozn. V cenové nabídce není zahrnut montáž FV systému, odborný posudek pro dotaci, doprava (13 Kč/km), vyřízení připojení na distribuční síť, elektro rozvaděč, uzemnění a projektovou dokumentaci (dle vyjádření ČEZ distribuce), stavební a klempířské přípomoci.*

## **Předpokládaná výtěžnost FV systému**

- Nominální výkon FV systému: 8,04 kWp
- Sklon modulů: 30 st. (dle typu střechy)
- Orientace (azimut) modulů: 0 st.
- Odhadované ztráty vlivem teploty: 6,5%
- Odhadované ztráty vlivem úhlové odrazivosti: 3%
- Ostatní ztráty (kabely, měnič): 5%
- Celkové ztráty systému: 14,5%

# Vzorová nabídka fotovoltaické jednotky o výkonu 8,04kWp

<b>Nominální špičkový výkon = 8,04 kWp</b>		
Systémové ztráty = 5%		
Sklon = 30 st., orientace = 0 st. (JIH)		
Měsíc	Výroba za měsíc (kWh)	Výroba za den (kWh)
Leden	141,36	4,56
Únor	240,66	8,59
Březen	623,93	20,13
Duben	979,79	32,66
Květen	998,19	32,20
Červen	1010,63	33,69
Červenec	1323,91	42,71
Srpen	1116,17	36,01
Září	742,78	24,76
Říjen	558,45	18,01
Listopad	286,52	9,55
Prosinec	178,41	5,76
Rok průměr	683,4	22,39
Celková roční výroba (kWh/rok)	<b>8200,8</b>	

**Předpokládaný roční výnos: 8200,8 x 4,5 = 36 904,- Kč**  
- přesnost výpočtu: +/- 5%

## Dotace

Je možné využít dotační program pro soukromé elektrárny na rodinné domy (popř. bytové domy), který je vyhlášen Státním fondem životního prostředí České republiky (Nová zelená úsporám – rodinné domy v rámci 3. výzvy).

Podporují se nové projekty nebo rozšíření stávajícího projektu pro soukromé osoby. Podmínkou je instalovaný výkon max. do 10 kWp. Dotační částka se pohybuje mezi 35 000 – 150 000 Kč, podle typu FV systému a využití vlastní vyrobené elektrické energie. O dotaci se žádá po realizaci elektrárny.

## FV systém bez starostí

V případě Vašeho zájmu pro Vás provedeme kompletní realizaci s vyřízením všech záležitostí - předáme Vám klíč k Vaší elektrárně i s dokumenty.

Ozvěte se nám a my Vám zašleme dotazník pro zpracování konkrétní nabídky na Váš objekt.